

Legenda místností:

Č.m.	Název místnosti	Vnější vlivy (ČSN 33 2000-5-51 ed.3)	Ref.č.	Ě <sub>m</sub> (lx)	UGR <sub>L</sub> (-)	U <sub>0</sub> (-)	R <sub>a</sub> (-)	Poznámka
2.02	CHODBA	normální	5.1.1	100	28	0,4	40	stávající instalace
2.10	ŠATNA ZASTUPITELŮ	normální	5.2.4	200	25	0,4	80	stávající instalace
2.11	TECHNICKÁ MÍSTNOST	normální	5.3.1	200	25	0,4	60	
2.12	REŽIE	normální	5.26.2	500	19	0,6	80	
2.13-15	MÍSTNOST OBSLUHY	normální	5.26.2	500	19	0,6	80	
2.16	ZASEDACÍ SÁL ZASTUPITELSTVA	normální	5.26.5	500	19	0,6	80	stávající instalace
2.17	RESTAURAČNÍ KLUB	normální	-	-	-	-	-	

Vysvětlivky:

Ref.č. - referenční číslo místnosti dle ČSN EN 12464-1

Ě<sub>m</sub> - udržovaná osvětlenost (lx)

UGR<sub>L</sub> - maximální mezní hodnota indexu oslnění podle UGR

U<sub>0</sub> - minimální rovnoměrnost osvětlení

R<sub>a</sub> - minimální index podání barev

Napětová soustava:

3 NPE AC 50Hz, 400/230V, síť TN-S

Ochrana před nebezpečím úrazu elektrickým proudem dle ČSN 33 2000-4-41 ed.2:

základní:

živých částí:

- izolací - čl. A.1

- kryty nebo přepážkami - čl. A.2

neživých částí:

- automatickým odpojením od zdroje - čl. 411

doplňková:

- proudovým chráničem - čl. 415.1

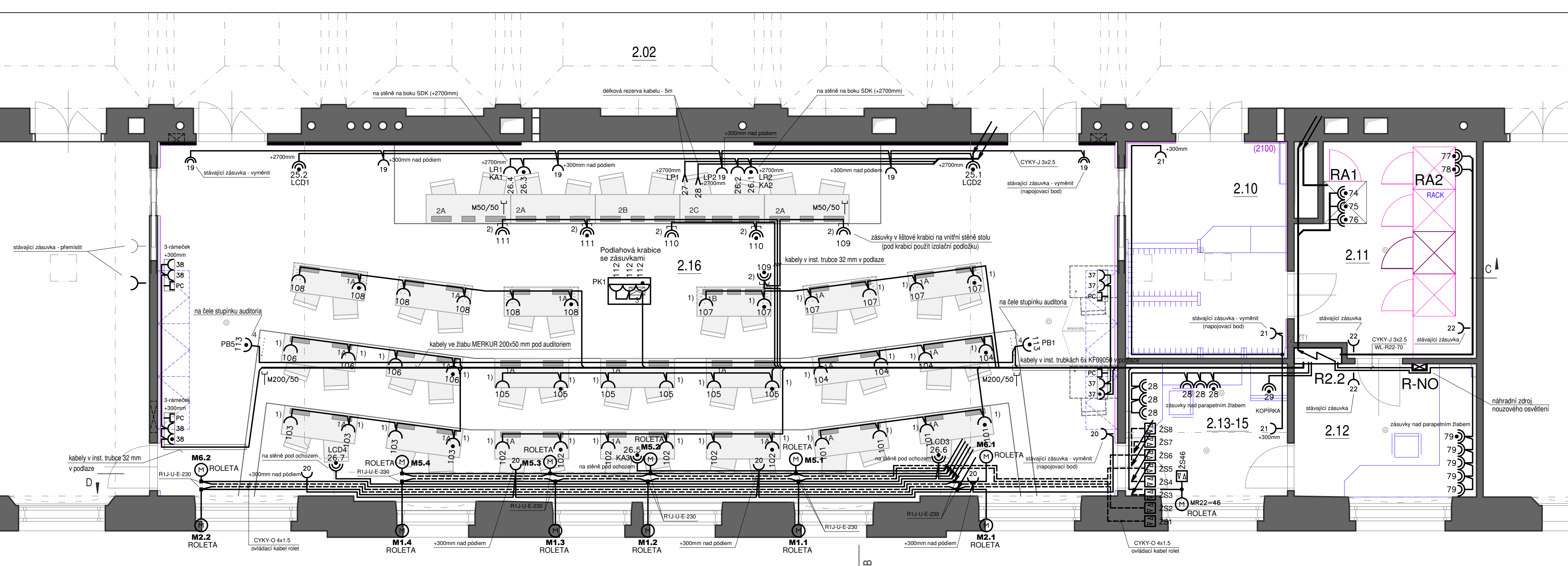
Investor  
**Krajský úřad Pardubického kraje**  
Komenského nám. 125  
532 11 Pardubice  
IČ: 70892822  
DIČ: CZ70892822



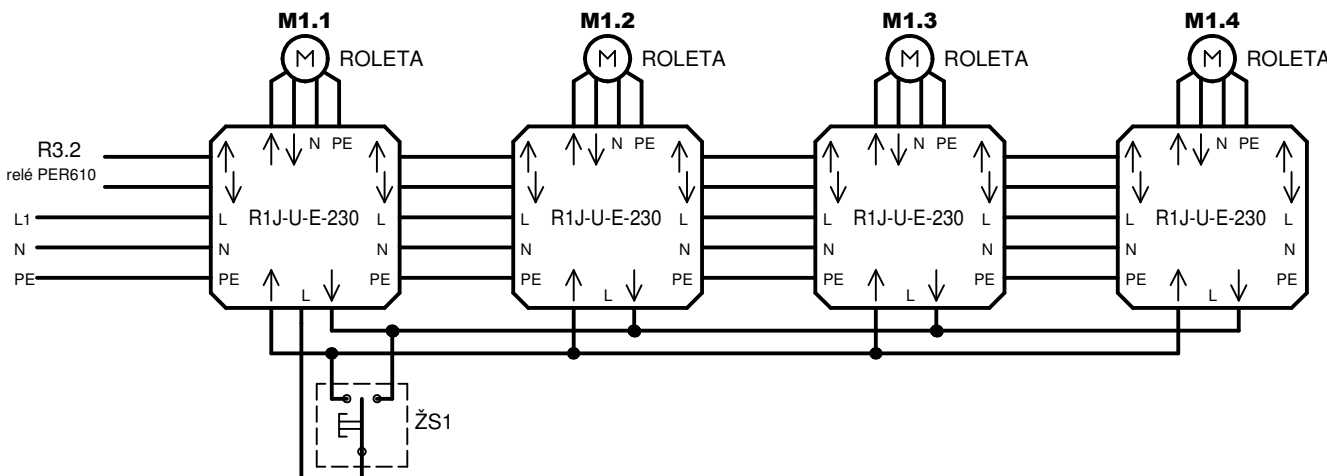
±0,000 = 221,33 m n.m. B.p.v. JTSK

Zpracovatel dílu:	Ing. Josef Havlíček projektant elektro Nerudova 1833, 530 02 Pardubice tel: 466 530 873, 605 832 367 e-mail: jos.havlicek@seznam.cz	Koordinátor dílu:	Zodp. projektant:	Vypracoval:	Kontroloval:
		Arch. arch. Miroslav Chaloupka	Ing. Josef Havlíček	Ing. Josef Havlíček	Ing. Josef Havlíček
				zakázkové číslo dílu:	
				202017-DPS	

stavba: <b>Sál zastupitelstva - stavební úpravy a modernizace</b>		počet formátů 3x44	měřítko 1:50
místo: Pardubice		datum 11.2017	číslo kopie
objekt (SO), provozní soubor (PS): SO 01 - Sál zastupitelstva		stupeň dokumentace dokumentace pro provedení stavby	
část: D.1.4.2 - EL - Elektroinstalace silnoproud		název souboru	
název výkresu:		D.1.4 SO 01	2. EL
Půdorys 2NP - zásuvky a technologie		SO/PS	část 04 00
		část	číslo v. revize



Typové schéma zapojení rolet



1) Detail - zásuvková kombinace ve stolech 1A

- přístrojová krabice 2-násobná vsílá do dutých stěn (hořlavých hmot)
- 2-rámeček vislý



Zásuvka PC (dodávka technologie)

Zásuvka 2P+PE, 16A, 230V

2) Detail - zásuvka na vnitřní desce stolu 1B, 2A, 2B, 2C

- lištová přístrojová krabice pro 2-zásuvku s izolační podložkou (na hořlavé hmoty)



Zásuvka 2x (2P+PE), 16A, 230V

Poznámka:

- instalace provedena kabely CYKY pod omítkou, sádkokartonových stěnách, nad podhledy a inst. trubkách v podlaze
- instalace pro nouzová svítidla provedena z rozvaděče RNO ohniodolnými kabely 1-CHKE-V pod omítkou
- požární odolných trasách nad podhledy
- vypínače, tlačítka a zásuvky instalovány do přístrojových krabic ve výšce cca:
  - vypínače - 1200 mm nad podlahou
  - zásuvky - dle poznámek na výkrese a požadavků technologie
- zásuvky ve stolech instalovány do lištových krabic s tepelně izolační podložkou
- přesné umístění vypínačů, zásuvek a kabelových vývodů koordinovat s dodavatelem technologie a interiérem
- příslušné vypínače a zásuvky instalovány do sdružených vícenásobných rámečků
- nouzová svítidla napájena z centrálního zdroje - bateriový záložní zdroj 24V v rozvaděči RNO
- prostupy různými požárními úseky budou protipožárně utěsněny (EI30 DP1)